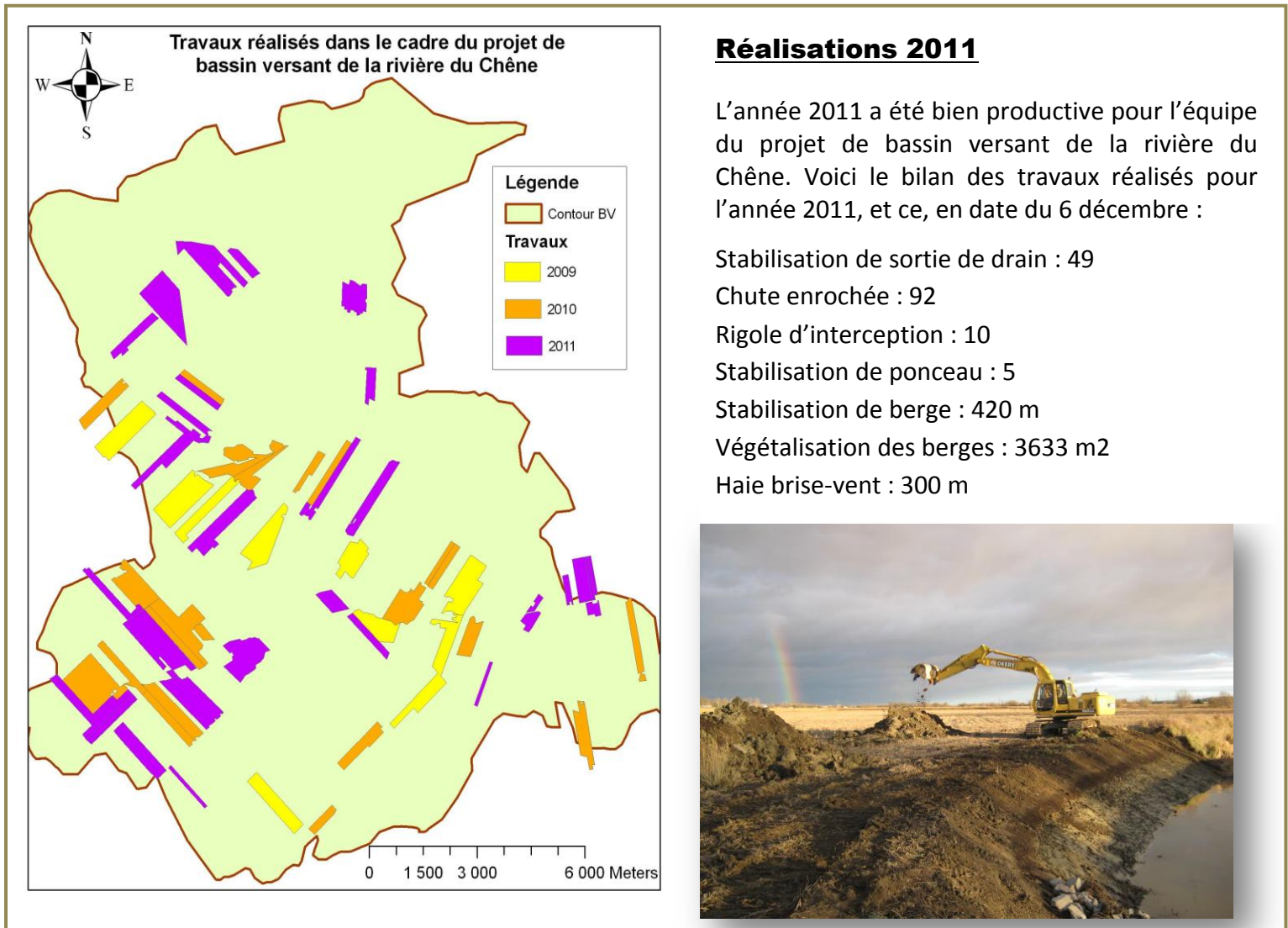




Bilan 2011 - Travaux réalisés



Diagnostic spécialisé 2012

Contactez-nous dès maintenant pour faire réaliser votre diagnostic spécialisé d'érosion des sols. Ce document, subventionné à 100 % par le MAPAQ, énumère les problématiques d'érosion sur vos terres et offre des recommandations pour les corriger. Suite au diagnostic, le coût des travaux entrepris pour corriger les problématiques identifiées pourra être subventionné jusqu'à 90 % .

Finaliste du Gala Misez-Eau! du ROBVQ

Le 24 octobre dernier a eu lieu, au Théâtre Granada de Sherbrooke, la première édition du Gala Misez-EAU! présentée par le Regroupement des organismes de bassins versants du Québec (ROBVQ). Cet événement visait à offrir une reconnaissance aux entreprises, municipalités, communautés autochtones et organismes qui se sont illustrés pour leur réalisation particulière dans la gestion et la gouvernance de l'eau par bassin versant.

Le **projet de bassin versant de la rivière du Chêne** du Club Profit-eau-sol s'est illustré dans la catégorie « économie/agricole », notamment en raison de l'implication des gens et organismes du milieu dans le projet, du nombre d'actions concrètes entreprises par les producteurs et de son approche multidisciplinaire (agronomie, ingénierie, biologie et géomatique).



Mme France Majeau (représentante de M. Charbonneau, absent), Eric Andriamanoelison (CAARUL) et Amélie Paiement (rivière du Chêne).



Sondage sur le site web du COBAMIL: Votre opinion compte!

Le COBAMIL est le conseil des bassins versants des Mille-Îles dont fait partie le bassin versant de la rivière du Chêne. Le COBAMIL a besoin de vous. Il souhaite, par un sondage, connaître vos perceptions des problèmes qui touchent l'eau dans la zone des Mille-Îles. Ce sondage servira à l'élaboration du plan directeur de l'eau, regroupant les secteurs urbain (municipal et industriel), agricole et récréotouristique. Vous pouvez compléter le sondage en ligne à l'adresse suivante : <http://www.cobamil.ca>

Petit rappel Le programme Prime-Vert, sous sa forme actuelle, se terminera au 31 mars 2013. Si les subventions pour la réduction de la pollution diffuse (diagnostic spécialisé d'érosion des sols, structures hydroagricoles, semis-direct, cultures de couverture, haie brise-vent, etc.) vous intéressent, il serait temps d'amorcer la démarche en communiquant avec nous.

L'équipe du bassin versant



Amélie Paiement
Coordonnatrice du projet
450-971-5110 poste 6517
amelie.paiement@gmail.com

Charles Sicotte
Conseiller en agroenvironnement
450-971-5110 poste 6518
csicotteCPES@gmail.com

Les partenaires du projet



Cultivons l'avenir, une initiative fédérale-provinciale-territoriale